

日本初!?

オリのなかの美術館?!

ミュージアム

とべ動物園の「獣舎」が美術館に大変身!!

石村嘉成

Yoshinari Ishimura

×

TOBE ズージアム

ZOOSEUM

in
とべ動物園



とべズージアムとは?

「とべズージアム」とは、普段は入れない動物園の「獣舎」を利用して、アート作品を展示するとべもりオリジナルのイベントです。前例のない、新しいこの取り組みが「石村嘉成」氏とのコラボレーションによりスタートいたします!ご家族・ご友人などお誘いの上、是非足をお運びください!

石村嘉成氏とは? [裏面へ!](#)



開催期間 **2021年2月26日 金** ~ **入場料無料!** ※動物園の入園料のみ必要です

会場 とべ動物園インドゾウ舎内 時間 (平日) 10:00~15:30 / (土日祝) 10:00~16:00

※会場は空き獣舎です。実際にゾウはいません。

はじまりの場所。

すべては、とべ動物園から始まった

石村嘉成の絵は「パッション」だ。
彼の作品の中では、動物の生命力が情熱的に踊り出す。

そんな彼の原体験は、ここ、とべ動物園にある。
幼い頃の感性を刺激した動物園の生き物たち。
力強さ、弾猛さ、そして優しさ、動物たちから多くのことを教わった。

そして、高校3年生の時、絵と出会い、表現する喜びを知った。
「生きるとは描くこと」と、彼は言う。

まさに、原点ともいえる動物園の獣舎で企画された美術館展。
この獣舎から、彼の新たな(絵の)挑戦が始まる。



詳しくはこちら

石村嘉成さん
ご本人が登場する
限定イベントを
開催予定です!

※雨天中止

撮影 OK!

家族と友達と
カラフルな
動物絵を撮影!

※撮影時は、充分な距離をとり、周囲の方へ配慮をいただきながら、撮影をお楽しみください。ぜひSNS投稿時はハッシュタグを!

とべズージアム #石村嘉成

ご来場のお客様へ 当イベントの **コロナ対策について**



マスク装着



入場前の検温



アルコール消毒



換気の徹底



間隔



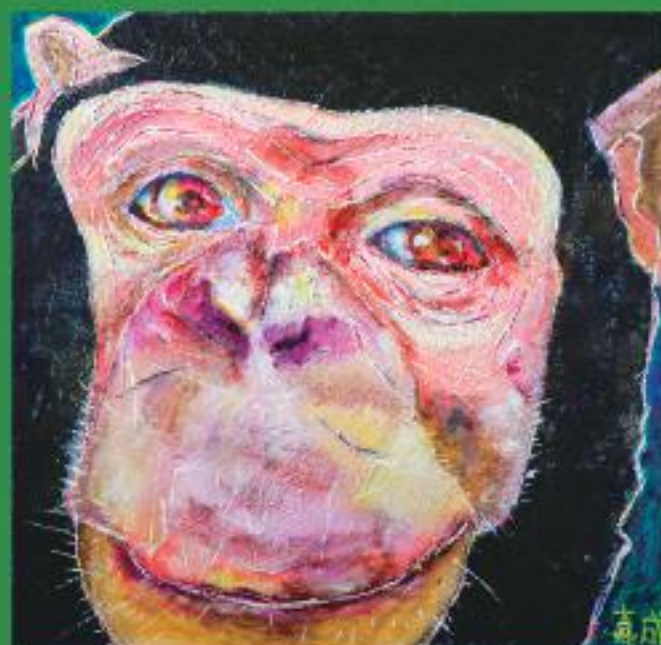
入場者数の制限

- 主催: 愛媛県
- 会場: 愛媛県立とべ動物園 インドゾウ舎内
〒791-2191 愛媛県伊予郡砥部町上原町 240 (定休日: 月曜定休 ※祝日の場合は開園)
- お問い合わせ: 株式会社プライサー TEL: 089-993-5913 / GALLERY 嘉 TEL: 0897-37-6330

石村嘉成氏の絵がスタンプになった!



ライオン - どこまでも走れ



友達を待っているチンパンジー



スマトラトラ



おしゃれなパンサーカメレオン



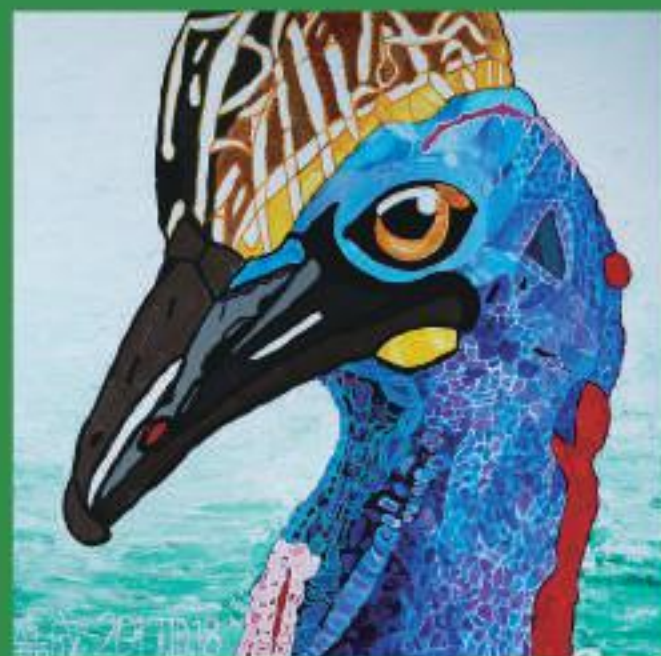
フタコブラクダ (2020)



アミメキリン



怒っているマンドリル



ヒクイドリ



日なたぼっこをしているパンダ



作家 石村 嘉成
(いしむら よしなり)



石村 嘉成
公式Webサイト
<https://i-yoshinari.jp>

— 作品は僕のことば

石村嘉成
Shigemasa Ishimura

自閉症である石村嘉成が持つ、独自の集中力や持続力は、数々の独創的な作品を生み出している。作品の題材として、彼は生き物以外に興味を示さない。だからこそ、彼の生き物に注ぐ視線は暖かく、命の真実に向かうものがある。厳しい環境で力強く生きる命、親子の情愛、巣立ちの瞬間、作品からは彼のメッセージが発信されている。

デジタルスタンプラリー

TobemOri
とべもり tobe wonder forest

えひめ
こどもの城

とべ動物園

サファリ

上級編

愛媛県総合
運動公園

3施設へ行って「とべもり」にかくれた動物を見つけよう!

「とべもり(※)」の中に15種類の動物がかくれているよ。
チェックポイントでアプリ「とべもりナビ」を操作して、かくれている動物のスタンプをゲットしよう!
スタンプラリーは全3コース!各コースをクリアするとプレゼントがもらえるよ!
すべてのコースをクリアするとさらにもう一つプレゼントが!?

【開催期間】2021年2月1日月~

※ TobemOri
とべもり tobe wonder forest
「とべもり」とは?

※「とべもり」は、えひめこどもの城・とべ動物園・愛媛県総合運動公園の3施設全体を示す新たな呼称「とべワンダーフォレスト」の略称です。
※石村嘉成さんは、とべもりで開催中のイベント「デジタルスタンプラリーとべもりサファリ」とコラボレーションいたします。

とべもりサファリの詳細はこちら ▶



#石村嘉成
#動物園の仲間たち
#とべもり

スタンプは作家・石村嘉成さんとのコラボレーション

TobemOri
とべもり tobe wonder forest
サファリ × 石村嘉成

とべもりサファリのスタンプは、愛媛県新居浜市出身の若手アーティスト・石村嘉成さんの作品です。素敵な動物のアート作品がスタンプとして登場しますので、ぜひお楽しみください。